

# СТИМУЛ К ТВОРЧЕСТВУ

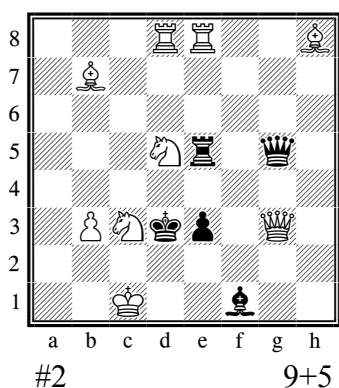
На старт открытого заочного чемпионата города-героя по решению шахматных композиций вышли практически все сильнейшие поклонники данного направления мудрой игры из Волгоградской области. И не только! Были участники и из других регионов России. Задания были опубликованы в трёх областных газетах: «Аргументы и факты – Нижнее Поволжье», «Областные вести», «Спорт-ревью Поволжья». Главный судья соревнования, чемпион области по очному решению композиций Александр Радченко (Быково) подобрал непростой комплект заданий. Помимо традиционного поиска пути к цели во второй задаче требовалось проявить творческую смекалку и заняться фактически составлением новой задачи, используя только одну перестановку фигуры в исходной позиции.

В итоге памятные медали и дипломы, учрежденные Волгоградской комиссией по шахматной композиции, завоевали: 1 место – А. Климашов (Волгоград) – 16 очков из 17 возможных. Последующие места поделили трое шахматистов и места определились с учётом дополнительного показателя (время – контроль по штемпелю). 2. А. Сафронов (Волгоград) – 12; 3. В. Жевлаков (Курган) – 12 очков. Приводим также результаты участников, вошедших в десятку сильнейших: 4. В. Персиянов (Волжский); 5. Е. Минаев (Волгоград) – 11; 6. В. Анисимов (Волгоград) – 10; 7. А. Жолобов (Волгоград) – 7,5; 8. О. Багель (Волгоград) – 6,5; 9. Б. Ревякин (Волгоград) – 6; 10. Ю. Гурьянов (Волгоград) – 2. Благодарим всех конкурсантов и приглашаем сверить ответы. В скобках указаны, начисляемые очки.

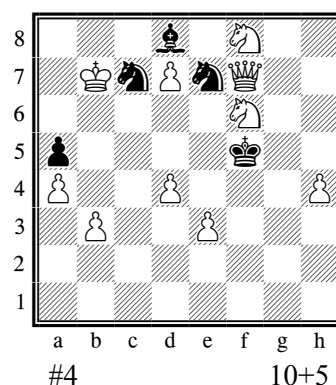


## ЗАДАНИЯ ЗАОЧНОГО ЧЕМПИОНАТА ВОЛГОГРАДА

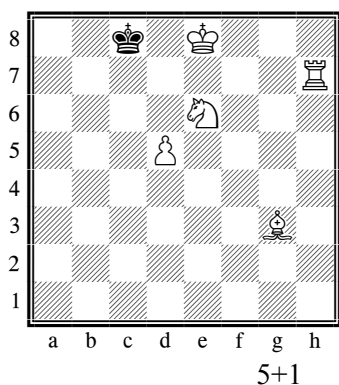
Задание №1  
Голубев Ю.П.  
«64» 1931  
1-й приз



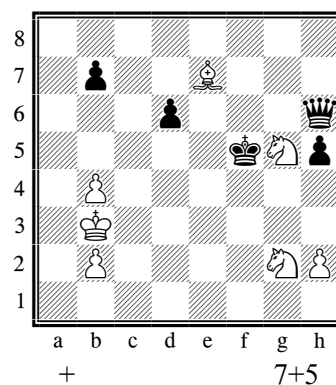
Задание №3  
Schneider, Stefan  
Arbeiter-Zeitung, 1974  
1 приз



Задание №2  
Калугин Н.  
«Сменат», 2000  
3-й поч. отзыв



Задание №4  
Jose Mandil Pujado  
1ste Prijs Suomen Shakki, 1950



- А) В исходной позиции на диаграмме (Кре8-Крс8) укажите мат в 3 хода.  
Б) Определить какую фигуру (или пешку) надо переставить в исходной позиции, чтобы получить новую задачу с тем же заданием но другим решением.

### РЕШЕНИЯ

№1. Автор В. Овчинников, 1926 г. №1 1. Ке4! - 2. Кf4# , 1... Кре2 2. Кdc3, Са6# - дуаль (1+1).

№2. Н. Калугин, 2000 г. А) 1.Лh6! Крb7 2.Кс5+. Авторский близнец «Б» образуется перестановкой белой пешки d5 на с5 (можно и на поля h6, g6, f6): 1.Кf4! Крb8 2.Кd5+. Были найдены дополнительные близнецы: В) Лh7 на е5: 1. Кс5! Крb8 (Крс7) 2.Ле6+!, Г) Ке6 на b8: 1.Крf8! Крd8 2.Кс6, Д) Ке6 на f6: 1.Крf8 Крd8 2.Лb7!, Е) Сg3 на d8: 1.Кd4! Крb8 2.Кс6, Ж) Кре8 на g5: 1. Кс5! Крd8 2.Крf6 (по 1 очку за близнец, максимум 7 очков). Другие позиции с перестановкой фигуры, предложенные участниками чемпионата, имеют несколько решений или дуали, что недопустимо.

№3. S. Schneider, 1974 г. 1.b4! цугцванг ab 2.e4+! Крf4 3.Фb3! (3);

№4. J. Pujado, 1950 г. 1.Kh4+ Крg4 2.h3+ Крf4 3.b5! d5 4.Cd8 d4 5.Кра2!! d3 6.Са5 Фf6 7.Cd2+ Кре5 8.Сс3+Крd5 9. Cf6 d2 10. Кf5 1-0 (5 очков),