

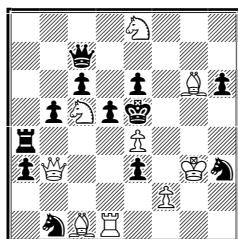
Турнир городов-героев «Победа – 80»

Двухходовки судья - Вячеслав Пильченко

Тема: В трёх фазах двухходовой задачи или вступительные, или грозящие ходы белых – разными фигурами на одно и то же поле. В тех же фазах – перемена матов хотя бы на одну защиту чёрных (3х1).

Пример №1:

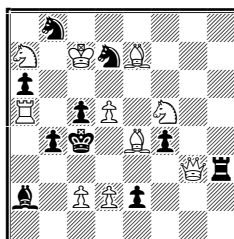
В.Копил
Neue Zürcher Zeitung, 2014
1 приз



#2 9+12

Пример №2:

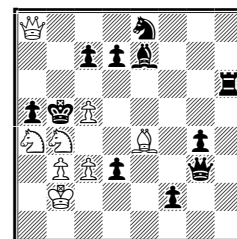
В.Пильченко, В.Шавырин
64 - ШО, 2000
1 приз



#2 10+10

Пример №3:

В.Пильченко, В.Шавырин
Problem-Forum, 2001
3-5 почётный отзыв



#2 8+11

№1. 1.Q:e3? – 2.Sd3#, 1...Rd4 2.Q:d4#, 1...Sf4 2.Q:f4#, 1...d:e4!; 1.f:e3? – 2.Sd3#, 1...Rd4 2.e:d4#, 1...Sf4 2.e:f4#, 1...Sf2!; 1.B:e3! – 2.Sd3#, 1...Rd4 2.B:d4#, 1...Sf4 2.B:f4#. Вступления на одно поле, перемена матов 3x2 (по Загоруйко). В этом примере и в следующем созвучные заданию маты в вариантах (на одних и тех же полях) – нюанс позитивный, но в этом турнире не обязательный.

4N3/2q5/2p1p1Bp/1pNpk3/r3P3/pQ2p1Kn/5P2/1nBR4

№2. 1.Sc8? – 2.Scd6#, 1...Rh6 2.Qd3#, 1...b3!; 1.Qg8? – 2.d6#, 1...Rh6 2.B:d3#, 1...Rg3!; 1.Qf2? – 2.Sfd6#, 1...Rh6 2.Q:e2#, 1...Re3!; 1.Qg7! – 2.Sfd6#, 1...Rh6 2.d3#. Три различных грозящих хода на одно поле в 4 фазах, перемена матов 4x1.

1n6/N1KnB3/p7/R1pP1N2/1pk1Bp2/6Qr/b1PPp3/8

№3. 1.Qd5? – 2.Qc4#, 1...Sd6 2.c6#, 1...a:b4!; 1.Bd5? – 2.Bc4#, 1...Sd6 2.Qa6#, 1...Qf4!; 1.Sd5! – 2.c4#, 1...Sd6 2.S:c7#. Тематичны и вступления, и угрозы.

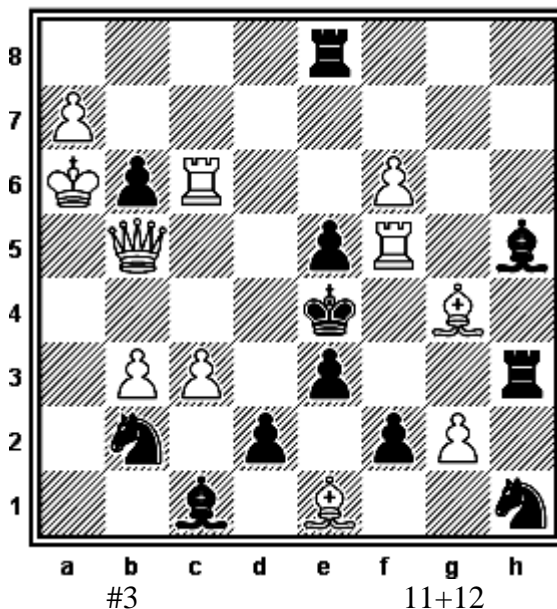
Q3n3/2ppb3/7r/pkP5/NN2B1p1/1PPp2q1/1K3p2/8

Трёхходовки судья - Юрий Горбатенко,

Не менее двух вариантов в которых белые фигуры объявляют мат на поле на котором в начальной позиции находился чёрный король. Допускается и приветствуется наличие других вариантов которые как то связаны с тематическими вариантами.

Юрий Горбатенко.

«Шахматная композиция.» г.Москва – 850 лет. 1997 г. 1 почётный отзыв.



1.Re6! – 2.Qd5+ K:d5 3.Rf:e5#. 1...B:g4 2.Rf4+ K:f4 3.Q:e5#.

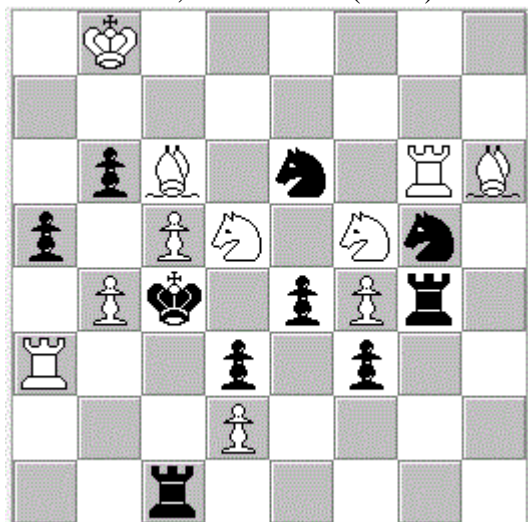
1...d1Q 2.Q:e5+ Kd3 3.Qe4#. 1...f1Q 2.Rf:e5+ Kf4 3.Re4#.

Многоходовки судья - Валерий Шавырин

мат в 4-6 ходов вскрываемой черными фигурой.

<https://www.yacpdb.org/#482188>

Валерий Шавырин,
Troll, 10 Jul 2019 (1482)



#4

11+10

1. Ba4! [2. Bb3+ Kb5 3. Sd4+ Sxd4 4. Rxb6#; 3. ... Ka6 4. b5#]

1. ... Kxd5 2. Sfe3+ Kd4 3. Bg7+ Sxg7 4. Rd6#

1. ... axb4 2. Sde3+ Kxc5 3. Bf8+ Sxf8 4. Rc6#

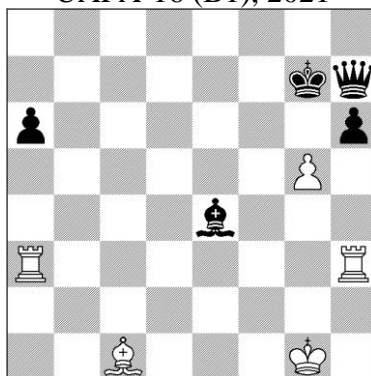
1. ... Rb1 2. Rc3+ Kxd5 3. Sfe3+ Kd4 4. Rc4#

Этюды судья - Сергей Осинцев

Тема: «В этюде на выигрыш или ничью после хода белых черные получают возможность взять белую фигуру с шахом. Ответным ходом черные могут отказаться от принятия жертвы. Жертва белых может быть активной или пассивной».

Сергей ОСИНЦЕВ

УАРА-16 (В1), 2021



5+5

+

8/6kq/p6p/6P1/4b3/R6R/8/2B3K1

1.g6!! Тематический ход - жертва под взятие с шахом 1...Qxg6+ 2.Rg3+-

1...Vxg6 1...Kxg6? 2.Rxh6+ Qxh6 3.Rxa6+-

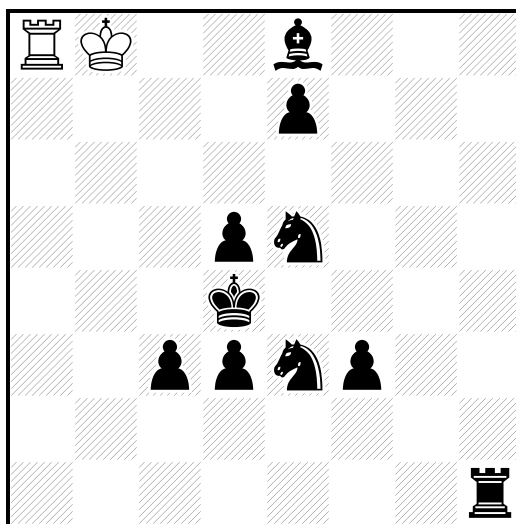
2.Rxa6 Vf7! 3.Vxh6+ Kh8 4.Ra8+ Bg8 5.Ra7!! Тематический ход - жертва под взятие с шахом.

5...Qxa7+ 6.Be3+ Qh7 7.Bd4#!

Коопматы судья - Владислав Нефёдов

тема: «**h#3**. Фигура, пришедшая на поле X и имевшая определённый план на выбор маршрута (например) для блокирования (перекрытия, связывания и т.п.) в три хода поля возле чКр, могла прийти на это поле блокирования другим маршрутом - проходит серийная игра. Но, альтернативный (антидуальный!) маршрут **не проходит из-за манёвров белых**. (Этот, альтернативный маршрут не может быть вторым решением, типа 1. Rh6!(Ra1?), если матовая картина та же самая)!!!».

Схема:



h#3

(2+10)

1. Ra1!(Rh6?) Ra6 2. Ra5 Rf6 3. Rc5 Rf4#

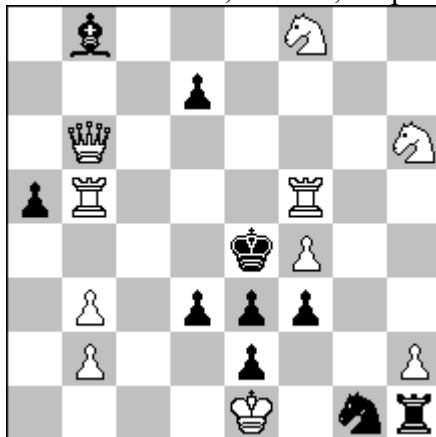
Обратный мат судья - Валерий Кириллов

Тема : «В S#4-6 взаимное перекрытие чёрных слона и пешки (Pickabish), которое используется на любом ходу решения».

Пример :

Валерий Кириллов

«Problem Paradise», 2000 г., 1 приз (v)



S#5

(10+10)

1.Rf7! – 2.Qg6+ Kd4 3.Sf5+ Ke4 4.Sh4+ Kd4 5.Sxf3+ Sxf3#;

1...d6 2.Re7+ Kxf4 3.Se6+ Ke4 4.Sg5+ Kf4 5.Sh3+ Sxh3#;

1...Bd6 2.Qb7+ Kd4 3.Rd5+ Ke4 4.Rxa5+ Kd4 5.Qb4+ Bxb4#.

Сказки (HS#) судья - Алексей Оганесян

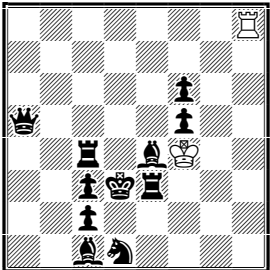
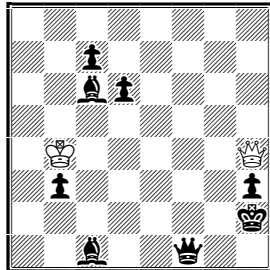
Тема: в задаче hs#2-5 (допускаются hs#2.5, hs#3.5 и hs#4.5) чёрная королевская батарея хотя бы раз даёт шах белому королю на любом ходу.

При этом:

- 1) запрещены любые сказочные фигуры и условия;
- 2) допускается форма нескольких решений или любых близнецов, но без zero-позиции;
- 3) допускается иллюзорная игра в качестве тематической фазы;
- 4) запрещены нетематические фазы;
- 5) тематическая батарея может как быть готовой изначально, так и сформироваться в ходе решения;
- 6) при нахождении белого короля на восьмой линии, чёрная рокировка засчитывается как тематический ход.

Справка. Кооперативно-обратный мат в n (n.5) ходов – начинают белые (чёрные) и кооперативно с другой стороной строят позицию, в которой возможен обратный мат в один ход.

Тематические примеры:

<p>Александр Сыгуров «Шахматная композиция» 2013</p>  <p>hs#3 2 решения 2+11 7R/8/5p2/q4p2/2r1bK2/2pkr3/2p5/2bn4</p> <p>1.Rh1 Kd2 2.Re1 Rd3 3.Re2+ <u>Kxe2#</u> 1.Ra8 Kd4 2.Rxa5 Bd3 3.Rd5+ <u>Kxd5#</u></p>	<p>Ralf Krättschmer МК «Данка Петкова – 90», 2012 II приз</p>  <p>hs#4 2 решения 2+8 8/2p5/2bp4/8/1K5Q/1p5p/7k/2b2q2</p> <p>1.Kxb3 Qh1 2.Kc2 Kg1 3.Kd1 Be4 4.Qf2+ <u>Kxf2#</u> 1.Kc3 Bh1 2.Kd4 Kg2 3.Ke4 c5 4.Qg3+ <u>Kxg3#</u></p>
---	--