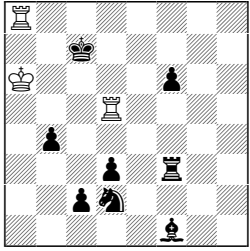
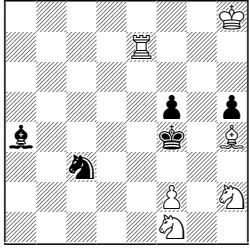
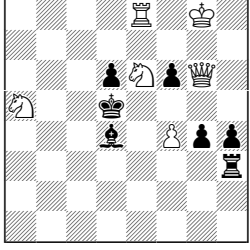


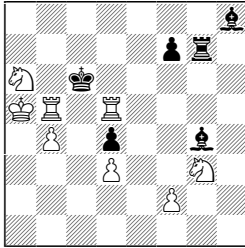
МАСТЕР-КЛАСС ПО РЕШЕНИЮ ОТ СЕРГЕЯ АБРАМЕНКО

ТЕМА: «ГЛАВНЫЙ ПЛАН»

| | |
|--|--|
| <p>И. Крихели 1979г</p>  <p>Мат в 7 ходов</p> | <p>1. ♖dd8? ~ 2. ♜ac8# Главный план } 1... ♙h3! Опровержение } Пробная игра</p> <p>1. ♜a7+ ♚c8 2. ♜h5! ♜h3 Подготовительный план – устранение выявленное пробной игрой препятствие: Блокирование поле h3. Возвращаем белые фигуры на первоначальные места. 3. ♜c5+ ♚d8 (3... ♚b8 4. ♖b7+) 4. ♜d5+ ♚c8 (4... ♚e8 5. ♜b5) 5. ♜a8 ♚c7 Фигуры вернулись на свои места, кроме ладьи, которая заблокировала поле h3. Теперь проводим главный план 6. ♜dd8! ~ 7. ♜ac8#</p> |
| <p>Б. Эбнер 1973г</p>  <p>Мат в 3 хода</p> | <p>1. ♘g3? ~ 2. ♘h5# Главный план №1 } 1... ♙d1! Опровержение } Пробная игра</p> <p>1. ♘e3? ~ 2. ♘g2# Главный план №2 } 1... ♙c6! Опровержение } Пробная игра</p> <p>1. ♜e6 ~ 2. ♙g3+ ♚g5 3. f4# 1... ♞e2 перекрыли диагональ d1-h5 2. ♘g3! ~ 3. ♘h5# Главный план №1 2... ♞g3 3. fg# 1... ♞d5 перекрыли диагональ h1-a8 2. ♘e3! ~ 2. ♘g2# Главный план №2 2... ♞e3 3. fe#</p> |
| <p>Г. Бинцер 1930г</p>  <p>Мат в 4 хода</p> | <p>1. ♚c2? ~ 2. ♚c6# Главный план 1... ♙c3! Опровержение №1 1... ♜c3! Опровержение №2</p> <p>1. ♚b1! ~ 2. ♚b7# 1... ♙b2 Устранили опровержение №1 2. ♚h7! ~ 3. ♚b7# 2... ♜b3 Устранили опровержение №2 3 ♚c2! ~ 2. ♚c6# Главный план 3... ♙c3 4. ♚g2# 3... ♜c3 4. ♚f5#</p> |

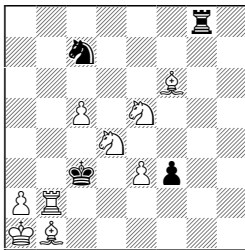
Решите сами

З. Бремер
1948г



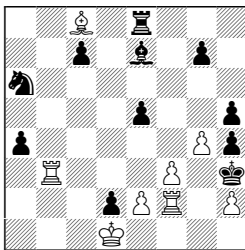
Мат в 3 хода

Э.Брунер
1957



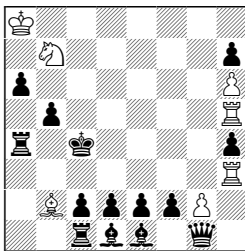
Мат в 3 хода

И. Крихели
1975г



Мат в 8 хода

Б.Шауер



Мат в 9 ходов

1. ♖e3? ♜c8!, ♙c5!
1. ♖c3? ♜:c8!
1. ♙f5? g6 2. ♜c3 ♙b4 3. ♜d3 ♜d8!

Рано 1. ♜c5+ ♙b4 2. ♜d5? f1 ♚!
2. ♜e5? ♚g2!
Нужно усилить позицию ладьи по 3й линии.