



UNION ARGENTINA DE PROBLEMISTAS DE AJEDREZ

Publicaciones U.A.P.A.

Selección de Problemas de Arnoldo Ellerman



El siguiente movimiento

FASCICULO 13

VOLUMEN 4 - Enero 2015

PROBLEMAS DE ARNOLDO ELLERMAN

**Esta publicación es producida por la
Unión Argentina de Problemistas de Ajedrez**

<http://www.problemistasajedrez.com.ar>

Editor:

Mario G. García

Diagramación:

Sebastián Palomo

Colaboradores:

Eduardo Sadier

Adhesión:

Peña del Mate Ayudado

Club Argentino de Ajedrez - Buenos Aires

Dirección de Deportes – Universidad Nacional de Salta

U.A.P.A.: Av. Raymundin Nº 26 – Castaños- Salta - Argentina

PROBLEMAS DE ARNOLDO ELLERMAN



Arnoldo Ellerman (1893-1969). Nació en Buenos Aires Argentina. Se le conoce en todas partes como " El Rey del Mate en Dos" y sus obras figuran en las secciones especializadas de todas las publicaciones de ajedrez.

No había cumplido 30 años cuando edito su primer libro de 100 Problemas en dos jugadas. En 1945 publico su obra mayor "1001 Problemas" seleccionados entre lo mejor de su producción, y en el balance final de su vida de compositor se estima que todas sus obras juntas exceden con creces las 3.000.

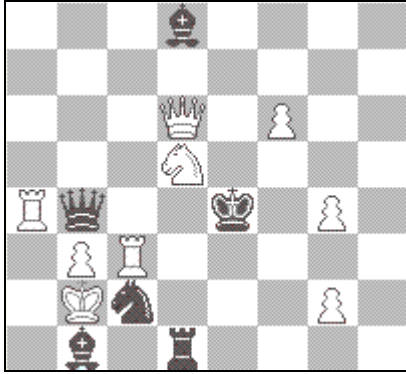
Durante mas de 50 años intervino en concursos internacionales conquistando 115 Primeros Premios y 177 distinciones que incluyen dos medallas olímpicas en Helsinki (1952) y en Tel-Aviv (1964).Fue distinguido como presidente en el 1er. Congreso de Compositores, realizado en Piran, Yugoslavia, en 1959. En dicho evento se le otorgo el titulo de Gran Maestro Internacional de Composición. Se desempeñó como periodista de ajedrez dirigiendo entre otras las revistas "Caissa" y "El Ajedrez Argentino" y además, escribió diez libros, de los cuales, la mitad son de Problemas.

La creación de la Unión de Problemistas "Arnoldo Ellerman" en Salta, Argentina con la consecuente concreción de su objetivos principales entre los que esta la de difundir la extensa y distinguida obra de este brillante compositor, será un reconocimiento altamente considerado por quienes vienen requiriendo que a través del Estado o de otras Instituciones, nuestro mayor representante en la disciplina que nos ocupa sea valorado y recordado principalmente en nuestro país.

Durante los años 2000 al 2003 se publico en la página de Internet de la Unión de Problemistas "Arnoldo Ellerman" en forma periódica (mensual) un total de 1008 problemas de su autoría.

Problemas de Arnaldo Ellerman

Nº 1009 2p. En Hungria -1922



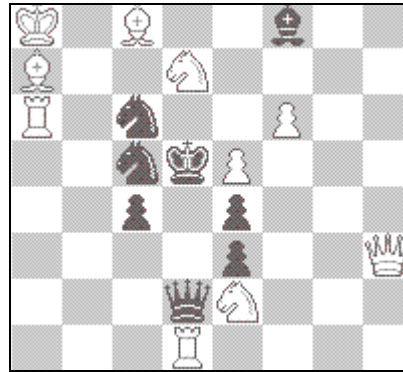
#2 Mate en Dos

Nº 1011 Chess - 1943



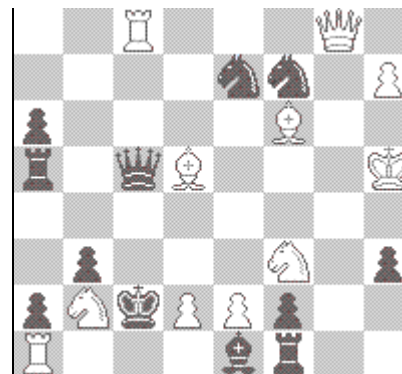
#2 Mate en Dos

Nº 1010 British Chess Federation



#2 Mate en Dos

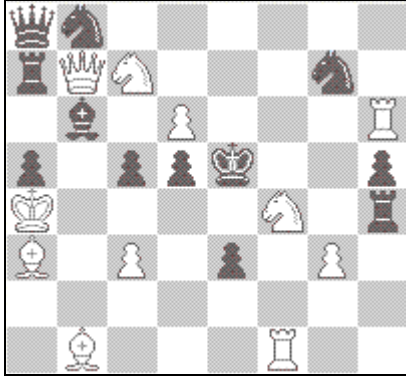
Nº 1012 Chess - 1943



#2 Mate en Dos

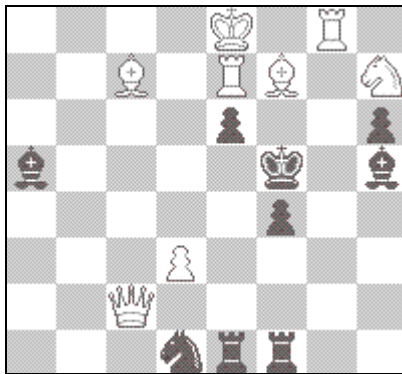
Problemas de Arnaldo Ellerman

Nº 1013 Chess -1943



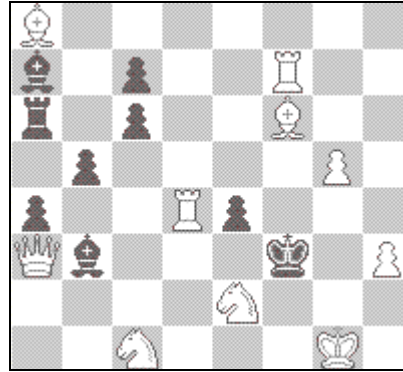
#2 Mate en Dos

Nº 1015 Chess - 1943



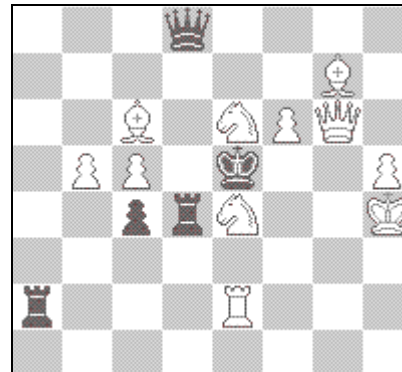
#2 Mate en Dos

Nº 1014 Chess -1943



#2 Mate en Dos

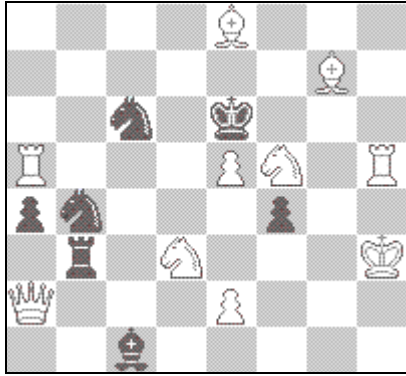
Nº 1016 Chess - 1943



#2 Mate en Dos

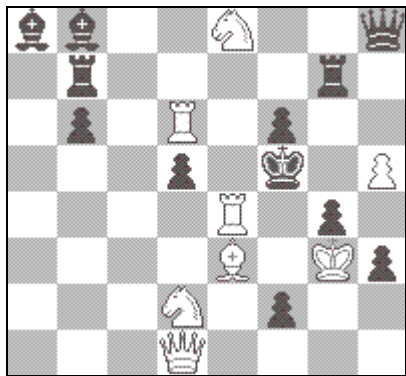
Problemas de Arnoldo Ellerman

N° 1017 Chess -1943



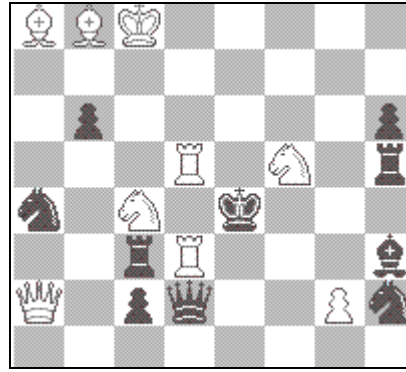
#2 Mate en Dos

N° 1019 Chess - 1943



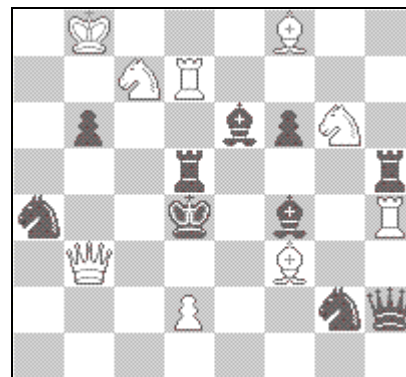
#2 Mate en Dos

N° 1018 Chess -1943



#2 Mate en Dos

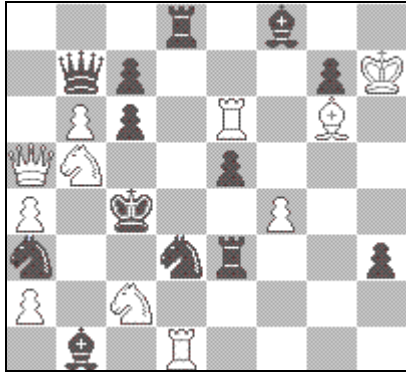
N° 1020 Chess - 1943



#2 Mate en Dos

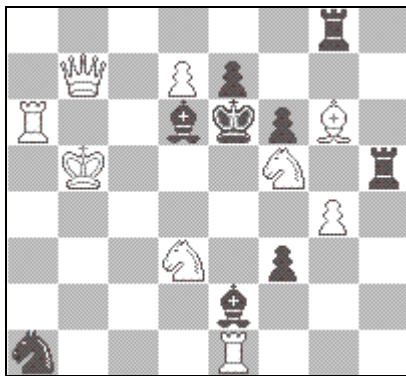
Problemas de Arnaldo Ellerman

N° 1021 1001 Problemas -1945



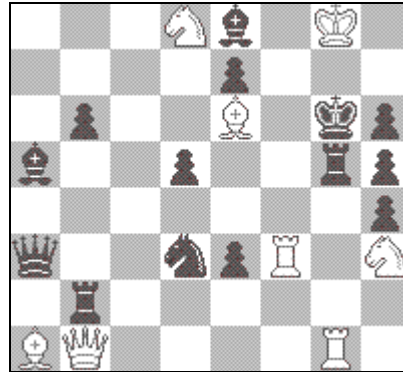
#2 Mate en Dos

N° 1023 Chess - 1946



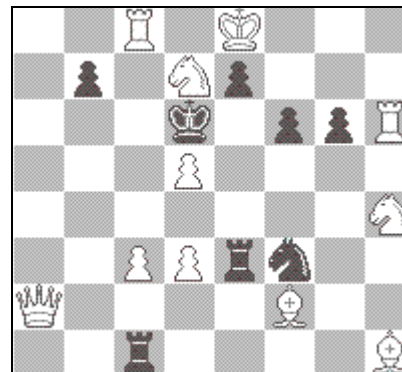
#2 Mate en Dos

N° 1022 American Chess - 1946



#2 Mate en Dos

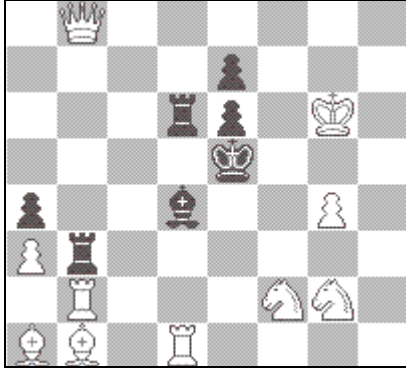
N° 1024 Chess - 1946



#2 Mate en Dos

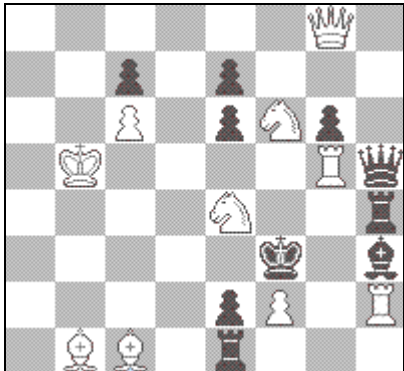
Problemas de Arnaldo Ellerman

Nº 1025 Chess - 1946



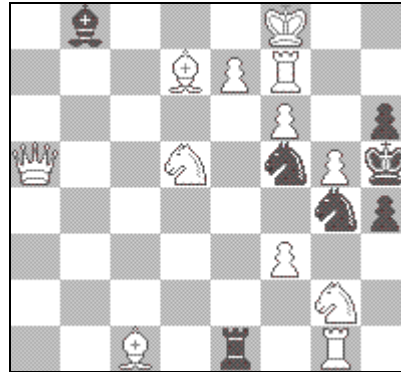
#2 Mate en Dos

Nº 1027 Chess - 1946



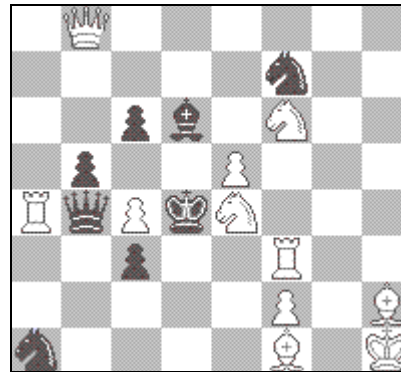
#2 Mate en Dos

Nº 1026 Chess - 1946



#2 Mate en Dos

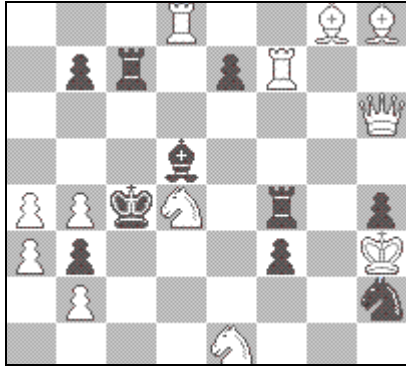
Nº 1028 Chess - 1946



#2 Mate en Dos

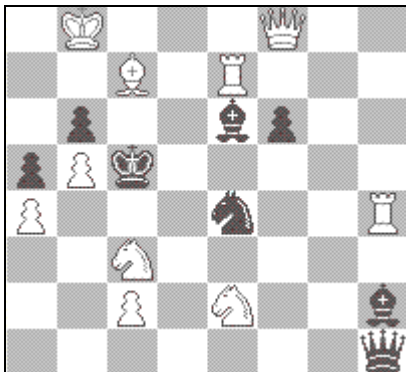
Problemas de Arnaldo Ellerman

Nº 1029 Chess - 1946



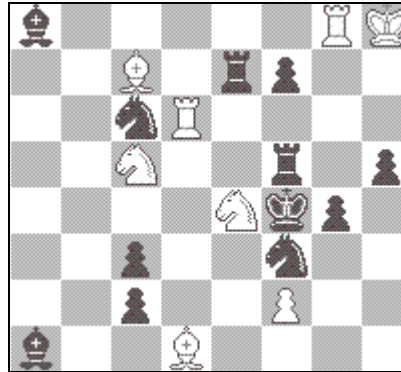
#2 Mate en Dos

Nº 1031 Chess - 1946



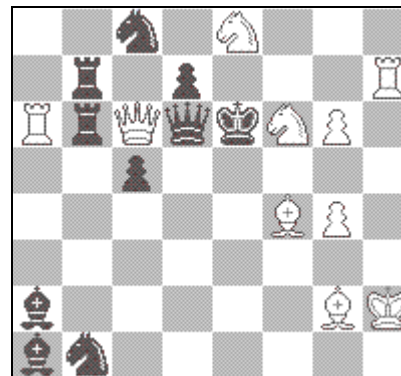
#2 Mate en Dos

Nº 1030 Chess - 1946



#2 Mate en Dos

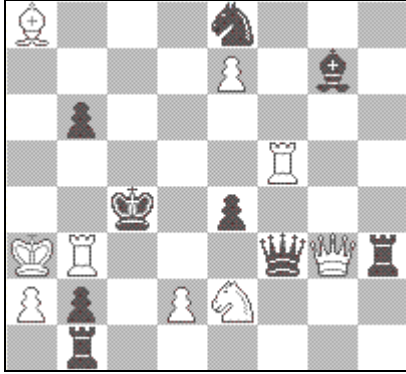
Nº 1032 Chess - 1946



#2 Mate en Dos

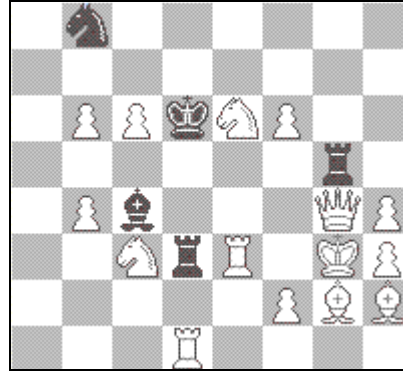
Problemas de Arnoldo Ellerman

Nº 1033 4p. Chess - 1946



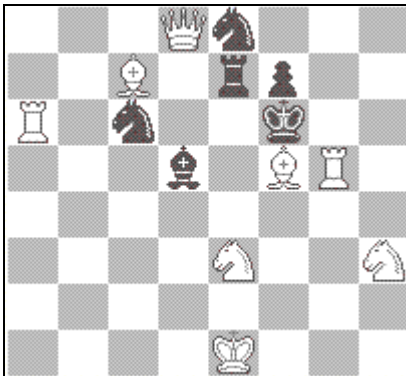
#2 Mate en Dos

Nº 1034 Ajedrez Español - 1946



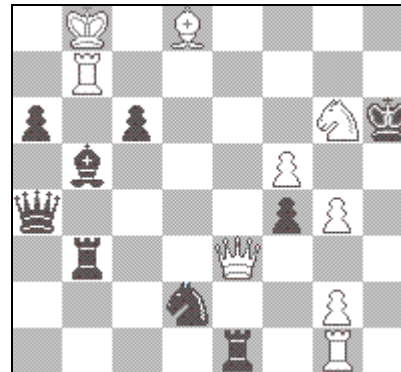
#2 Mate en Dos

Nº 1035 Ajedrez Español - 1946



#2 Mate en Dos

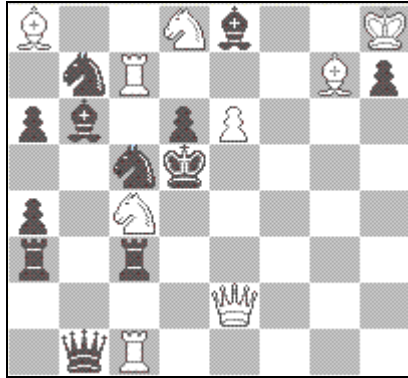
Nº 1036 Le Monde des Echecs-1946



#2 Mate en Dos

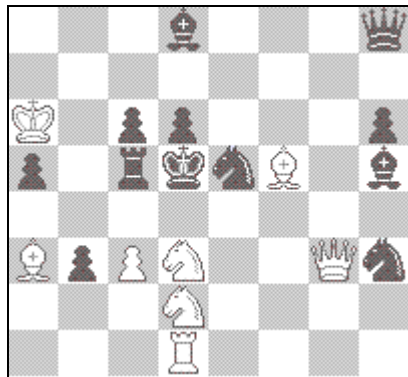
Problemas de Arnaldo Ellerman

N° 1041 The Chess Problem-1946



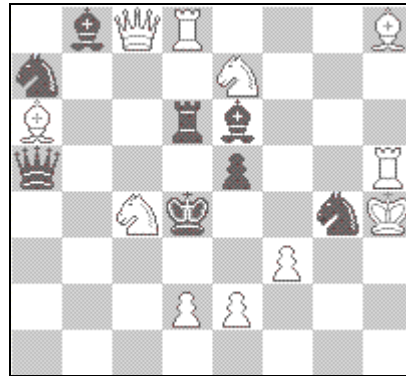
#2 Mate en Dos

N° 1043 1947



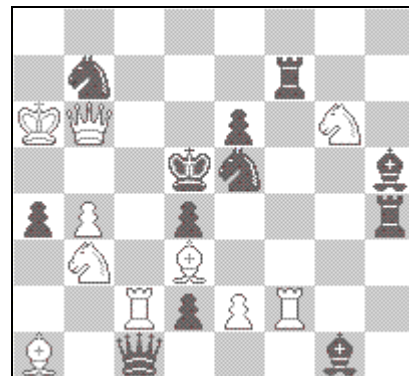
#2 Mate en Dos

N° 1042 The Chess Problem-1946



#2 Mate en Dos

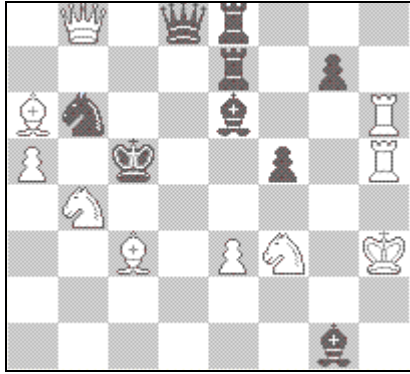
N° 1044 1947



#2 Mate en Dos

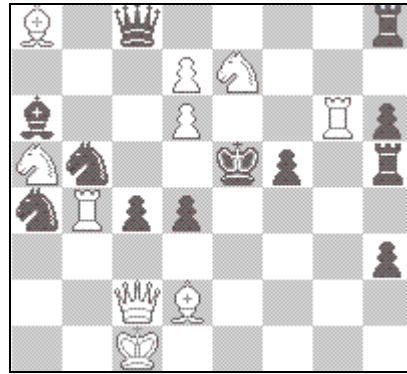
Problemas de Arnaldo Ellerman

Nº 1045 Arbejder Skak-1947



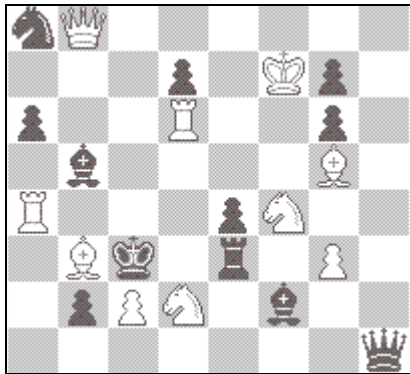
#2 Mate en Dos

Nº 1046 Arbejder Skak-1947



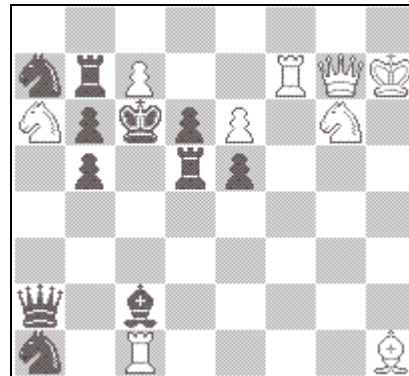
#2 Mate en Dos

Nº 1047 Arbejder Skak-1947



#2 Mate en Dos

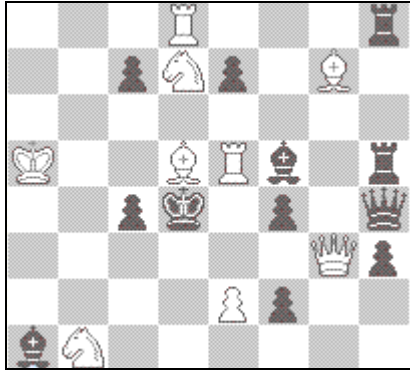
Nº 1048 Arbejder Skak-1947



#2 Mate en Dos

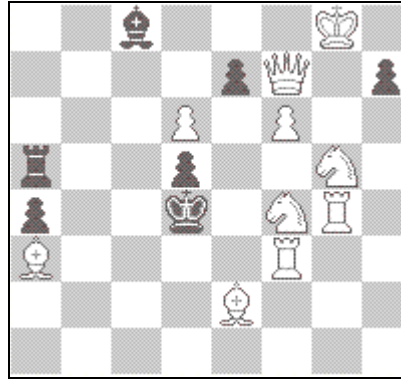
Problemas de Arnaldo Ellerman

Nº 1049 Arbejder Skak-1947



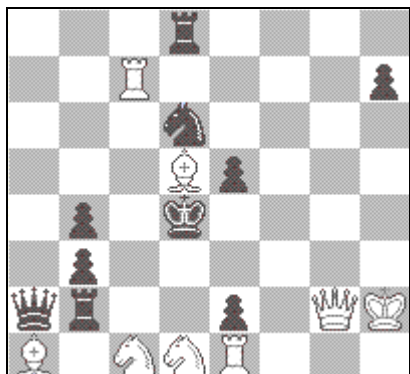
#2 Mate en Dos

Nº 1050 Arbejder Skak-1947



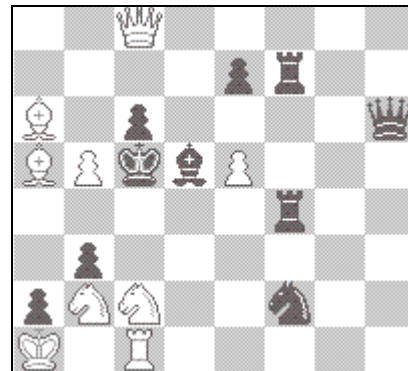
#2 Mate en Dos

Nº 1051 British Chess -1947



#2 Mate en Dos

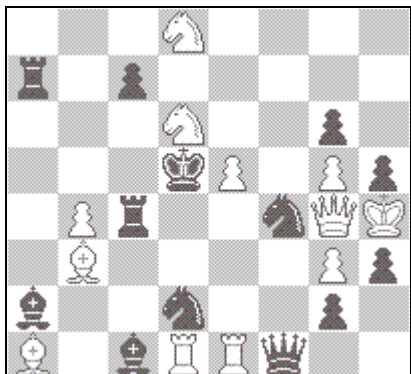
Nº 1052 Chess - 1947



#2 Mate en Dos

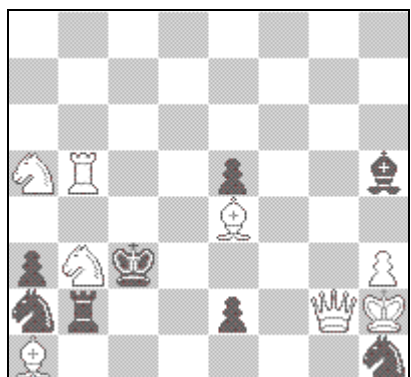
Problemas de Arnoldo Ellerman

Nº 1053 Chess - 1947



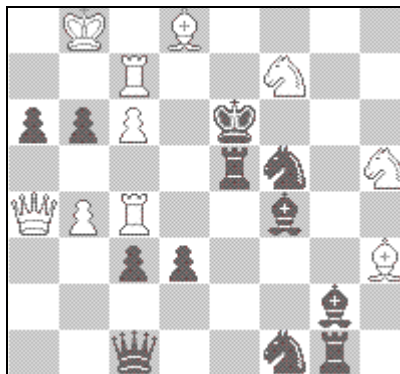
#2 Mate en Dos

Nº 1055 Chess - 1947



#2 Mate en Dos

Nº 1054 Chess - 1947



#2 Mate en Dos

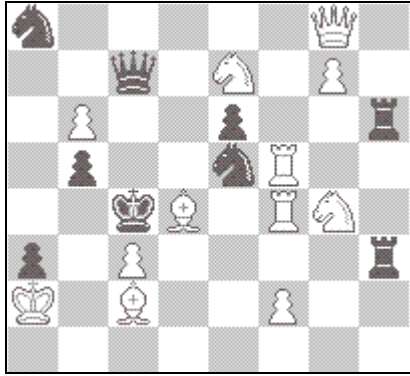
Nº 1056 Chess - 1947



#2 Mate en Dos

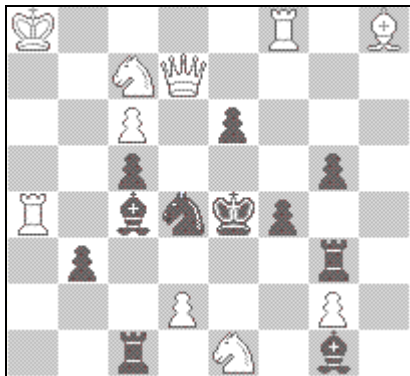
Problemas de Arnaldo Ellerman

Nº 1057 Chess - 1947



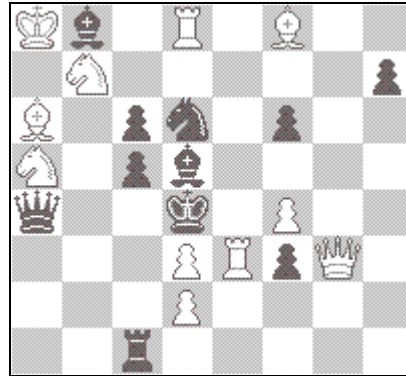
#2 Mate en Dos

Nº 1059 Chess - 1947



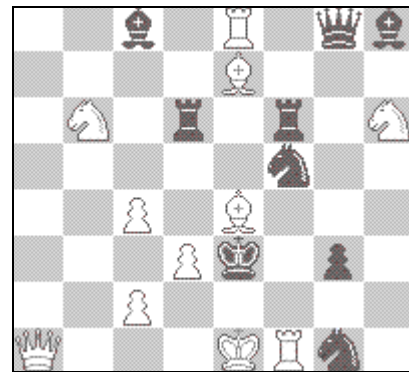
#2 Mate en Dos

Nº 1058 Chess - 1947



#2 Mate en Dos

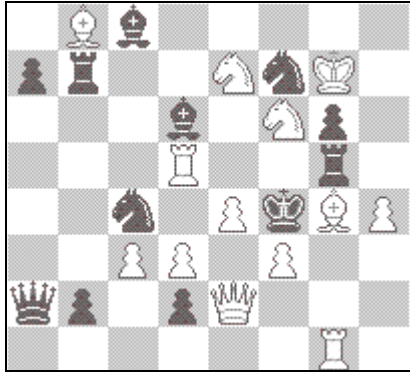
Nº 1060 Chess - 1947



#2 Mate en Dos

Problemas de Arnaldo Ellerman

Nº 1061 3p. Chess - 1947



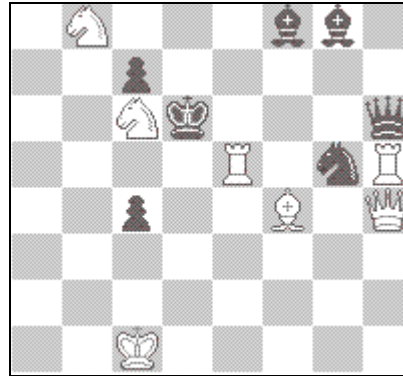
#2 Mate en Dos

Nº 1063 El Ajedrez Argentino-1947



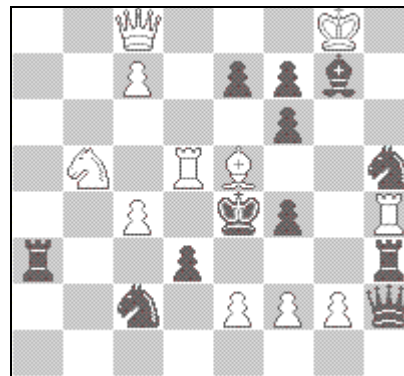
#2 Mate en Dos

Nº 1062 Chess Correspondent-1947



#2 Mate en Dos

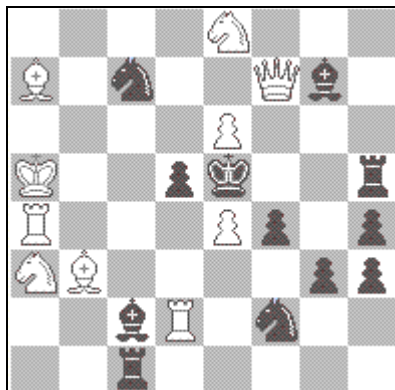
Nº 1064 El Ajedrez Español-1947



#2 Mate en Dos

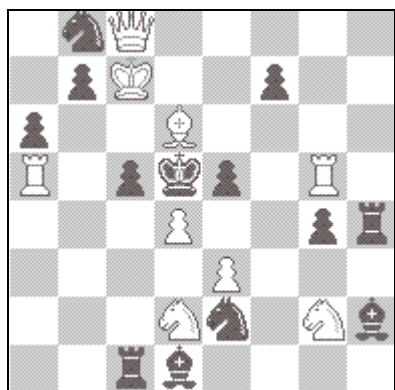
Problemas de Arnaldo Ellerman

N° 1065 L'Italia Scacchistica-1947



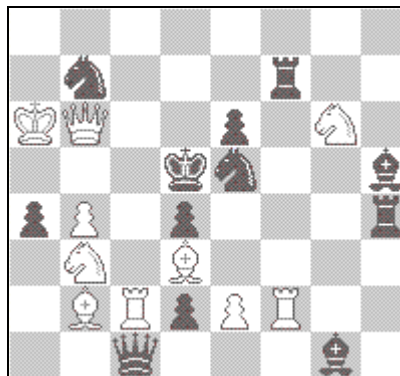
#2 Mate en Dos

N° 1067 Polski Zwrazek -1947



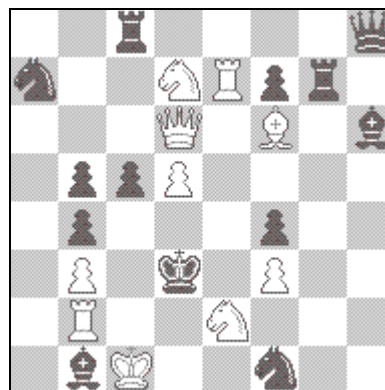
#2 Mate en Dos

N° 1066 Parallele 50 -1947



#2 Mate en Dos

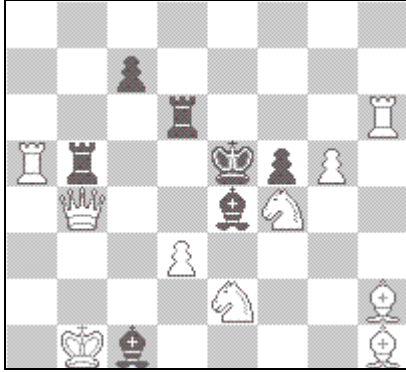
N° 1068 Problemisten.-1947



#2 Mate en Dos

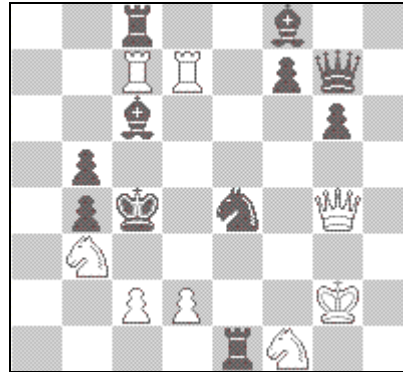
Problemas de Arnaldo Ellerman

Nº 1069 The Chess Problem-1947



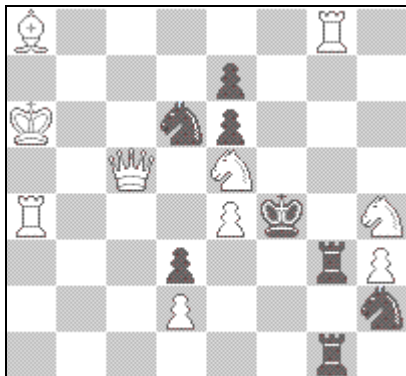
#2 Mate en Dos

Nº 1070 Tijdschrift Nederland-1947



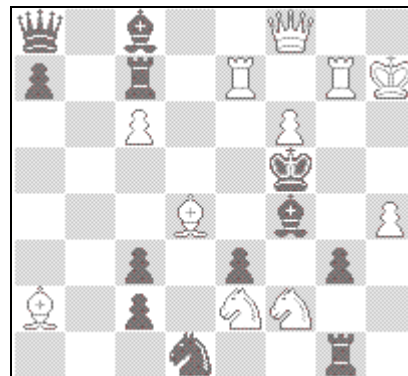
#2 Mate en Dos

Nº 1071 Arbejder Skak - 1948



#2 Mate en Dos

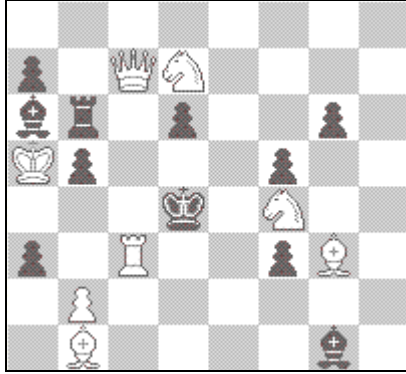
Nº 1072 Arbejder Skak - 1948



#2 Mate en Dos

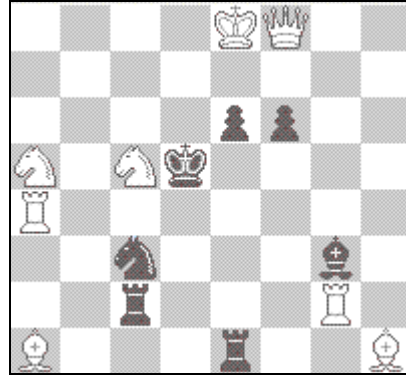
Problemas de Arnaldo Ellerman

Nº 1073 Arbejder Skak - 1948



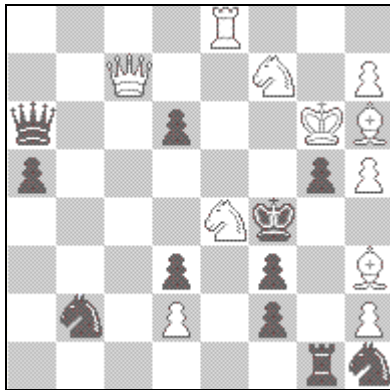
#2 Mate en Dos

Nº 1074 Arbejder Skak - 1948



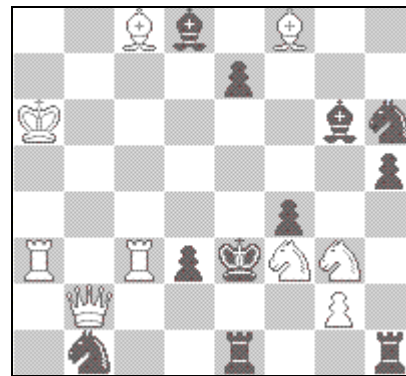
#2 Mate en Dos

Nº 1075 Arbejder Skak - 1948



#2 Mate en Dos

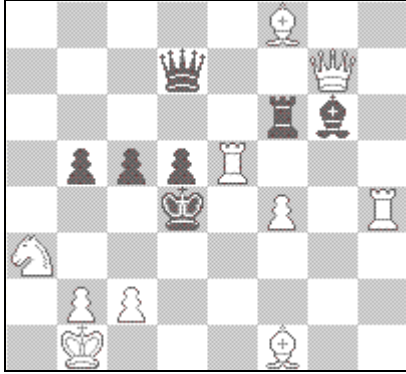
Nº 1076 British Chess - 1948



#2 Mate en Dos

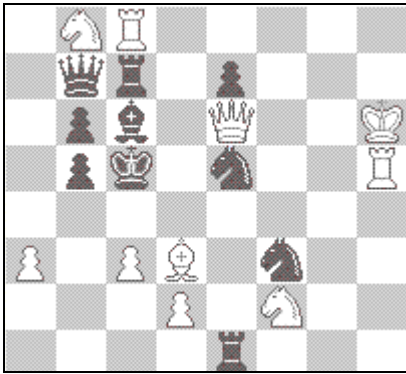
Problemas de Arnaldo Ellerman

N° 1077 Chess - 1948



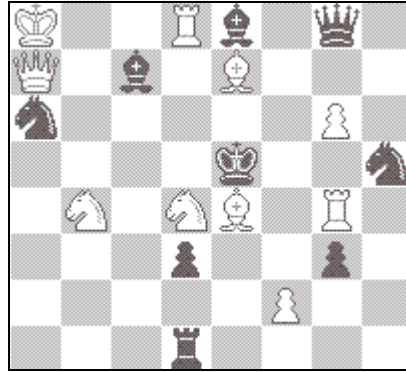
#2 Mate en Dos

N° 1079 Chess - 1948



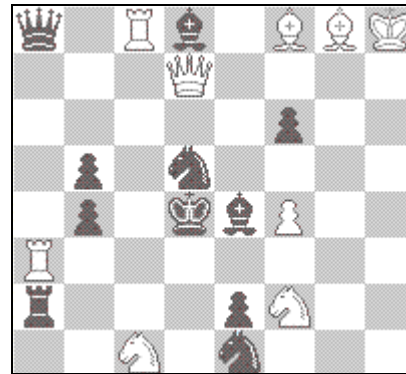
#2 Mate en Dos

N° 1078 Chess - 1948



#2 Mate en Dos

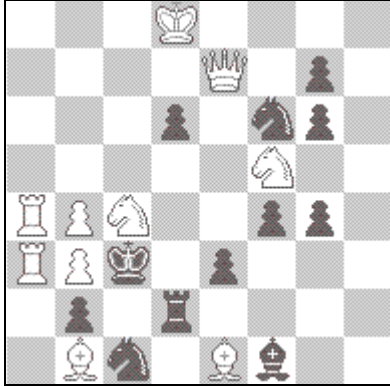
N° 1080 Chess - 1948



#2 Mate en Dos

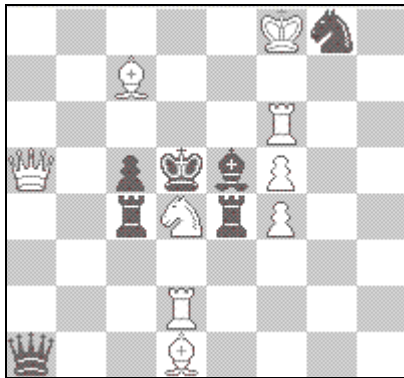
Problemas de Arnaldo Ellerman

N° 1081 Chess - 1948



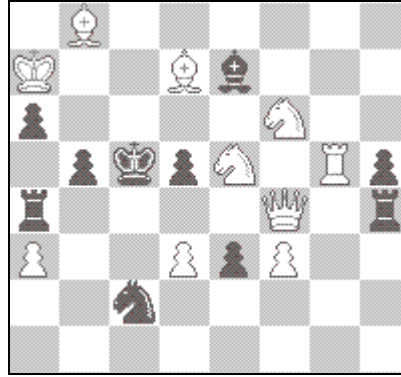
#2 Mate en Dos

N° 1083 Nieuw Nederland - 1948



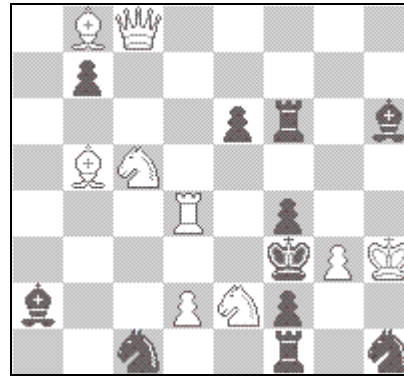
#2 Mate en Dos

N° 1082 Chess - 1948



#2 Mate en Dos

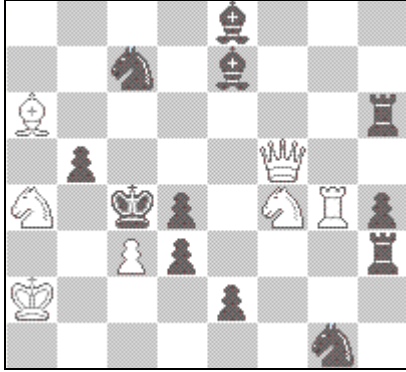
N° 1084 Probleemblad - 1948



#2 Mate en Dos

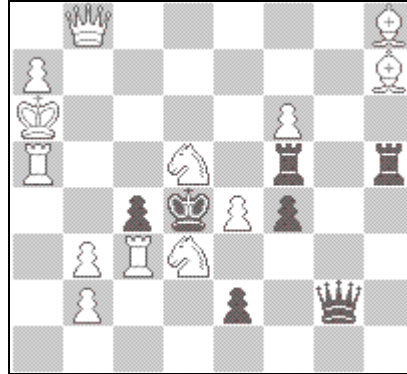
Problemas de Arnaldo Ellerman

Nº 1085 Problemistic -1948



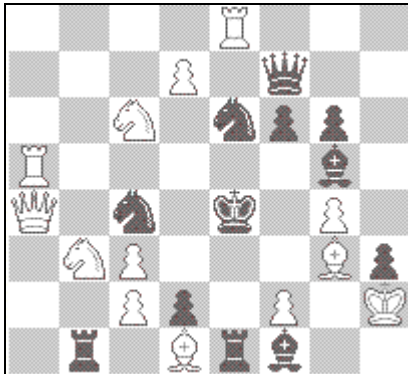
#2 Mate en Dos

Nº 1086 1p. S.E.P.A. - 1948



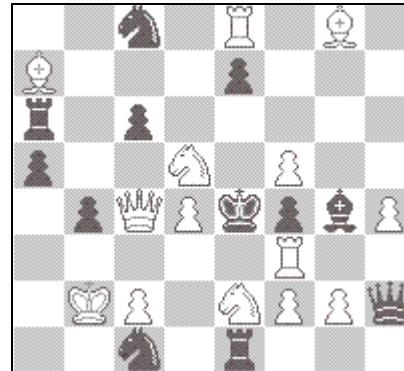
#2 Mate en Dos

Nº 1087 Sachovski Vjesnik-1948



#2 Mate en Dos

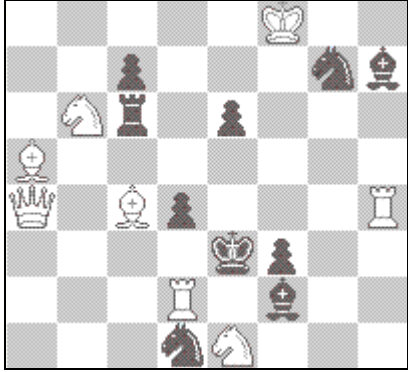
Nº 1088 Sachovski Vjesnik-1948



#2 Mate en Dos

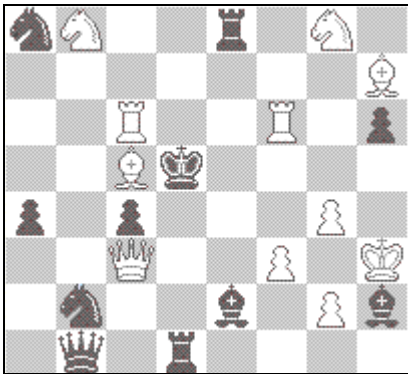
Problemas de Arnaldo Ellerman

N° 1089 Schack Magazin - 1948



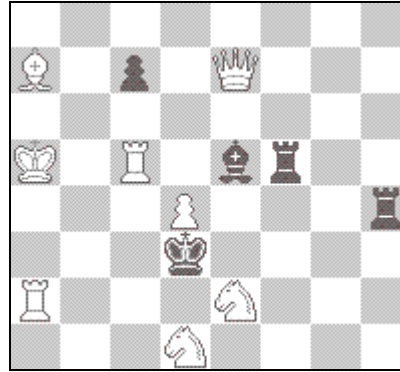
#2 Mate en Dos

N° 1091 Tijdschrift Nederland-1948



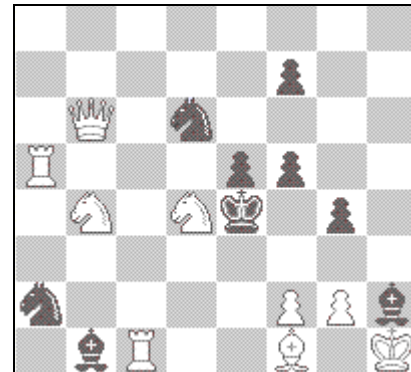
#2 Mate en Dos

N° 1090 1p. Szachy - 1948



#2 Mate en Dos

N° 1092 2M.H. U.J.C.S. -1948



#2 Mate en Dos

PROBLEMAS DE ARNOLDO ELLERMAN

Soluciones:

1009.- 1.Tf3 □ Cc3 1...Cd4 2.Te3; 1...Td3 2.Tf4; 1...Td4 2.De6; 1...Txd5 2.Df4;
1...Axf6+ 2.Cxf6

1010.- 1.Dh5 □ Cb6 1...Ce6 2.Cc3; 1...Cd3 2.Df7; 1...Ca5 2.e6; 1...Cxe5 2.Dxe5; 1...Ce7
2.Td6

1011.- 1.Td7 □ Td4 1...Dd5 2.Axd5; 1...Tfd8 2.Axf7; 1...Af2 2.Cd6; 1...Af6 2.Ce3

1012.- 1.Cd1 □ Ce3; 1...Dc3 2.Txc3; 1...Axd2 2.Cd4; 1...Cc6 2.Dg6; 1...Cf5 2.Ae4;
1...Ce5 2.Axb3

1013.- 1.Tf3 □ Txe3 1...c4 2.Cg6; 1...d4 2.Cd3; 1...e2 2.Te3; 1...Ce6 2.Txe6; 1...Cf5
2.Te6; 1...Txf4+ 2.gxf4

1014.- 1.g6 □ Ag5 1...Ta5 2.Ag5 1...Axd4+ 2.Axd4; 1...c5 2.Td3; 1...e3 2.Tf4

1015.- 1.Dh2 □ Dxb5 1...Ag4 2.Ag6; 1...Ae2 2.Axe6; 1...Ag6 2.Dh3; 1...Axf7+ 2.Txf7

1016.- 1.Ad5 □ Dg5 1...Txe4+ 2.Dxe4; 1...Txd5 2.Cd2; 1...Dxd5 2.f7; 1...Rxd5 2.Df5

1017.- 1.e4 □ Th6 1...Cd5 2.exd5; 1...Cxe5 2.Txe5; 1...Ce7 2.Cd4; 1...f3 2.Cc5; 1...fxe3
2.Cf4

1018.- 1.Da3 □ De7 1...Ce5 2.Cxd2 ; 1...Cb2 2.De7; 1...Txe4+ 2.Te5; 1...Df4 2.T3d4;
1...Cf3 2.gxf3; 1...Cg4 2.Cg3; 1...Axf5+ 2.Td7; 1...Txf5 2.T5d4

1019.- 1.Db1 □ Tee6 1...Tbc7 2.Txf6 ; 1...Axd6+ 2.Cxd6; 1...d4 2.Db5 ; 1...f1D 2.Dxf1

1020.- 1.Dc2 □ De4 1...Cc3 2.Dxc3 1...Cc5 2.Dc3 ; 1...Td6 2.Cxe6; 1...Af5 2.Txd5; 1...f5
2.Ag7; 1...The5 2.Cb5

1021.- 1.Af7 □ Txc6 1...Rc5 2.Cbxa3; 1...Rd5 2.Txe5; 1...c5 2.Cxe3; 1...cxb5 2.Tc6;
1...Cc5 2.Db4; 1...Td5 2.Dc3; 1...Ac5 2.Td6

1022.- 1.Cc6 □ Ce5 1...Dc3 2.Cxe7; 1...Txb1 2.Af5; 1...Tbg2 2.Cf4; 1...Axc6 2.Af7;
1...Af7+ 2.Axf7

PROBLEMAS DE ARNOLDO ELLERMAN

1023.- 1.Rc6 □ Cd41...Cb3 2.Dxb3; 1...Ac5 2.Rxc5; 1...Ab4 2.Cd4; 1...Ae5 2.Ce5; 1...Txf5 2.gxf5 2.Db3

1024.- 1.Ce5 □ Cf7 1...Rxe5 2.Ag3; 1...Txe5 2.Ac5; 1...Cxe5 2.Da3; 1...fxe5 2.Cf5

1025.- 1.Aa2 1...Txb2 2.Dh8; 1...Rd5 2.Db5

1026.- 1.Ae8 □ Tg7 1...Txe7 2.Txe7; 1...Cd6 2.Cdf4; 1...Cg7 2.Txg7; 1...Ce5 2.Cgf4; 1...Cxf6 2.Txf6; 1...hgx5 2.Th7

1027.- 1.Df8 □ Cg4 1...exf6 2.Da3; 1...Ag4 2.Cxg4; 1...Af5 2.Tg3; 1...Tf4 2.Cd2; 1...Txe4 2.Axe4; 1...Dxg5+ 2.Cxg5

1028.- 1.Ce5 □ Ce6 1...Dxc5 2.Td3; 1...Rxc5 2.Da7; 1...Axc5 2.Tf4; 1...Cd8 2.Dxd6

1029.- 1.Cb5 □ Txf4 1...Ae4 2.Td4; 1...Ae6+ 2.Dxe6; 1...Axf7 2.Dxf4; 1...e5 2.Txc7; 1...e6 2.Cd6; 1...Te4 2.Dc1

1030.- 1.Cxc3 □ Cd3 1...Axc3+ 2.Td4; 1...Cce5 2.Ce2; 1...Cfe5 2.Cd5; 1...Tfe5 2.Tf6; 1...Tf6 2.Txf6

1031.- 1.Ag3 □ Tc7 1...Cxc3 2.Td7; 1...Cd6 2.Af2; 1...Ad7 2.Texe4

1032.- 1.g5 □ Ah3 1...Tb3 2.Dd5; 1...Tb2 2.De4; 1...Ce7 2.Cg7

1033.- 1.d4 □ Ad5 1...e3 2.Tc3; 1...exd3 2.Tb4; 1...Cc7 2.Dxc7; 1...Cf6 2.Dc7; 1...Dxb3+ 2.axb3; 1...Ae5 2.Dg8

1034.- 1.Cd8 □ Cb7 1...Ad5 2.Cb5; 1...Aa6 2.Cf7; 1...Tdd5 2.Te6; 1...Tgd5 2.De6; 1...Txg4+ 2.Rxg4; 1...Tg7 2.Rf3

1035.- 1.Ab6 □ Ad4 1...Ca5 2.Ad4 1...Ce5 2.Cxd5; 1...Cd4 2.Axd4; 1...Ae6 2.Cg4; 1...Cd6 2.Dh8

1036.- 1.Cf8 □ Th7 1...Ac4 2.Dxf4; 1...Ad3 2.Dh3; 1...Ae2 2.De6; 1...Af1 2.Th1

1037.- 1.Cf3 □ Cxe5 1...Rd5 2.Txe5; 1...Td5 2.Ca5; 1...Td4 2.Txc6; 1...Td2+ 2.Cfxd2; 1...Tdx6 2.Cfd2; 1...Ac3 2.Te4; 1...Cg6 2.Txd6

PROBLEMAS DE ARNOLDO ELLERMAN

1038.- 1.Dc4 □ dxc5 1...Ce2 2.Cxe2; 1...Tb5 2.d5; 1...Txc4 2.Cd5; 1...Td5 2.Cxd5; 1...Te5 2.dxe5; 1...d5 2.Ch5; 1...Cc2 2.Df1; 1...Cf3 2.Te4; 1...e5 2.Ag5

1039.- 1.Af1 □ Ta4 1...b4 2.Td4; 1...bxc4 2.Axc4; 1...Txc5 2.Ta4; 1...Td4 2.Te6; 1...Td3 2.Cb4

1040.- 1.Tg2 □ Td2 1...Ta2 2.Td2; 1...c3 2.Ce3; 1...e4 2.Dxd6; 1...exf4 2.Tg5; 1...Cd2 2.Txd2; 1...Cd4 2.Cb4

1041.- 1.Dg4 □ Dd4 1...Td3 2.Df5; 1...Txc4 2.Dxc4; 1...Cxe6 2.Dxe6 ; 1...Cd7 2.Axb7

1042.- 1.Cxe5 □ C5c6 ; 1...Dxd2 2.Cxg4 ; 1...Cc6 2.C5xc6; 1...Td5 2.Dc4; 1...Ad5 2.Cf5 ; 1...Cxe5 2.e3

1043.- 1.Cc4 □ Ce3 1...Txc4 2.Cf4; 1...Rxc4 2.Cb2; 1...Ag5 2.Cb6; 1...Cxc4 2.Cb4; 1...Cg4 2.Cde5

1044.- 1.Tf6 □ Dxe6 1...Cd6 2.Dc5; 1...Cc5+ 2.Dxc5; 1...Cc6 2.Dxc6 ; 1...Te7 2.Cxe7; 1...Txf6 2.Ce7; 1...Ag4 2.Cf4

1045.- 1.Cg5 □ Ce4 1...Cd5 2.Ad4 1...Ca4 2.Ce4 ; 1...Ad5 2.Cd3; 1...Ac4 2.Tc6; 1...Ad7 2.Dd6; 1...f4+ 2.Cxe6

1046.- 1.Dxc4 □ Te6 1...Cc5 2.Dd5; 1...Cb2 2.Te6; 1...Cc7 2.Dxd4; 1...Dxc4+ 2.Cxc4

1047.- 1.Ah6 □ Axc7 1...Ac4+ 2.Txc4; 1...Ad3 2.Db4 ; 1...Td3 2.Ce2; 1...Te2 2.Cd5; 1...Tf3 2.Cxe4 ; 1...gxh6 2.Dh8

1048.- 1.Tf3 □ Dd7 1...Txc7 2.Dxc7; 1...Tb8 2.exb8C; 1...Tc5 2.Cb4; 1...Td3 2.Ce7

1049.- 1.Ac6 □ Te4 1...Ac3+ 2.Dxc3; 1...Ae4 2.Td5; 1...Ad3 2.Cf8; 1...Ag4 2.Dxf4; 1...Ae6 2.Tg5; 1...Axd7 2.Txd7; 1...Df6 2.Dxf2

1050.- 1.Dg7 □ fxe7 1...Ae6+ 2.f7; 1...Re5 2.Cd3; 1...e5 2.Cfe6; 1...exf6 2.Dxf6

1051.- 1.Ae6 □ Dd5 1...Cb5 2.Te4; 1...Cc4 2.Txc4; 1...exd1D 2.Df2; 1...exd1C 2.Dd2; 1...e4 2.Dg7

PROBLEMAS DE ARNOLDO ELLERMAN

1052.- 1.Dd7 □ Da7 1...cxb5 2.Dxb5; 1...Ac4 2.Ca4; 1...Ae4 2.Dd4; 1...Af3 2.Cd4; 1...Ae6 2.Dxc6; 1...e6 2.Dd6

1053.- 1.Ce8 □ Cf6 1...Ta6 2.Cxc7; 1...Ab2 2.Dd7; 1...Cd3 2.Dd4; 1...Ce2 2.Dxc4; 1...Ce6 2.De4

1054.- 1.Db3 □ Te4 1...Db2 2.Cxf4; 1...Td5 2.Cg7 ; 1...Rd5 2.Txf4; 1...Ae4 2.Txe4; 1...Ad5 2.Te7; 1...Axc6 2.T4xc6

1055.- 1.Ab1 □ Dc6 1...Cb4 2.Tc5; 1...e1D 2.Dc2 ; 1...e4 2.Dg7; 1...Af3 2.Dxf3; 1...Af7 2.Df3

1056.- 1.Dg6 □ Df7 1...b5 2.Df7; 1...Cc3 2.Dd3; 1...Cc5 2.Cc7; 1...Cfd2 2.Dd6; 1...Cxe5 2.Txe5

1057.- 1.Dc8 □ Cxe5 1...b4 2.Da6; 1...Cc6 2.Tc5; 1...Cyg4 2.Af6; 1...Cg6 2.Dxe6; 1...Cd3 2.Ab3; 1...Cf3 2.Ce3; 1...Te3 2.Cxe3; 1...Txc3 2.Ae3

1058.- 1.Dg5 □ Dxf6 1...Ac4 2.Dxc5; 1...Ab3 2.Te4; 1...Ae4 2.Txe4; 1...Cb5 2.Cxc6; 1...Cc4 2.Axc5

1059.- 1.Ca6 □ Cxc5 1...Ad3 2.Dxe6; 1...Ad5 2.Dh7; 1...Cf3 2.Dd3; 1...Cxc6 2.Dxc6

1060.- 1.Ac6 □ De5 1...Td5 2.Ac5; 1...Td4 2.Dc1; 1...Tde6 2.Cd5; 1...Tfe6 2.Cxf5; 1...Tg6 2.Ag5; 1...Cf3+ 2.Txf3; 1...De6 2.Cg4; 1...Dxc4 2.Cxc4; 1...Dg4 2.Cyg4

1061.- 1.Td4 □ e5 1...Ce3 2.Dh2; 1...Cce5 2.Dxd2; 1...Af5 2.exf5; 1...Ae5 2.Ced5; 1...Cfe5 2.Cfd5; 1...Te5 2.Cyg6

1062.- 1.Ad2 □ Ab4 1...c3 2.Db4; 1...Ae7 2.Ab4; 1...Ce4 2.Dd8; 1...Ce6 2.Td5; 1...Cf7 2.Dd4

1063.- 1.Tc4 □ Dd4 1...Cc3 2.Dd2; 1...Ab6 2.Dxb6; 1...e5 2.Ac5; 1...fxg3 2.Axh6; 1...Cf5 2.Te4

1064.- 1.Axf4 □ Df5 1...Ce3 2.Td4; 1...Cd4 2.Txd4; 1...e5 2.Cd6; 1...f5 2.Dxf5; 1...Cg3 2.f3; 1...Ta8 2.Cc3

PROBLEMAS DE ARNOLDO ELLERMAN

1065.- 1.exd5 □ Dxf4 1...Ae4 2.Ad4; 1...Af5 2.Dxg7; 1...Cxe6 2.Dxe6; 1...Cxd5 2.Txd5;
1...Af6 2.Dxf6; 1...Ah6 2.Df6; 1...Tf5 2.Dxc7

1066.- 1.Tf6 □ Dxe6 1...Cd6 2.Dc5; 1...Cc5+ 2.Dxc5; 1...Ce6 2.Dxc6 ; 1...Te7 2.Cxe7;
1...Txf6 2.Ce7; 1...Ag4 2.Cf4

1067.- 1.Axe5 □ e4 1...b5 2.e4 1...Cd7 2.Dxd7; 1...Cg3 2.Cf4; 1...f5 2.Dg8; 1...g3 2.Af6;
1...Axe5+ 2.Txe5

1068.- 1.Dxc5 □ Ce5 1...Cc6 2.Dxb5 ;1...Ac2 2.Dd4; 1...Txc5+ 2.Cxc5; 1...Cd2 2.Txd2;
1...Tg5 2.Cxf4

1069.- 1.Db3 □ Cg6 1...Tbd5 2.Dc3; 1...Axf4 2.Axf4; 1...Tdd5 2.Te6 ; 1...Tg6 2.Cxg6;
1...Ad5 2.d4

1070.- 1.Df3 □ Dd3 1...Tb8 2.Dd3; 1...Te2+ 2.Dxe2; 1...Te3 2.Cxe3; 1...Cc3 2.d3; 1...Cc5
2.Ca5; 1...Cg3 2.Dd5; 1...Cxd2 2.Cfxd2; 1...Cd6 2.Dxc6; 1...Cf6 2.Td4; 1...Dd4 2.Txd4;
1...Dc3 2.Dxf7

1071.- 1.Cd7 □ De5 1...Cf7 2.e5; 1...Cc4 2.Tf8; 1...e5 2.Dxe5; 1...Cg4 2.Dg5

1072.- 1.Axe3 □ Cd4 1...Td7 2.Ae6; 1...Txe7 2.fxe7; 1...Ae6 2.Axe6; 1...Ad6 2.Tg5

1073.- 1.Cc5 □ Dg7 1...Tb7 2.Dxd6; 1...d5 2.Cb3; 1...dxc5 2.Dxc5

1074.- 1.Ca6 □ Dc5 1...Ca2 2.Td2; 1...Ce2 2.Tg1; 1...Ce4 2.Cb4; 1...Af2 2.Tg5

1075.- 1.Cfxd6 □ Df7 1...Db5 2.Cxb5; 1...Dc4 2.Cxc4; 1...Db7 2.Cxb7; 1...Dc8 2.Cxc8;
1...Dxd6+ 2.Dxd6; 1...Da7 2.Cb7; 1...Cg3 2.Axg5

1076.- 1.Tc4 □ Dd4 1...Cc3 2.Dd2; 1...Ab6 2.Dxb6; 1...e5 2.Ac5; 1...fxg3 2.Axh6; 1...Cf5
2.Te4

1077.- 1.Ad6 □ f5 1...Tf5 2.c3; 1...Txf4 2.Te7; 1...Af5 2.Dg1; 1...Axc2+ 2.Cxc2

1078.- 1.Ag2 □ Te4 1...Cc5 2.Dxc7; 1...Ab6 2.Te4; 1...Ac6+ 2.Cbxc6; 1...Dd5+ 2.Txd5;
1...Cf4 2.Tg5; 1...Cf6 2.f4

1079.- 1.Ae2 □ Cd3 1...b4 2.axb4; 1...Dxc8 2.Cd3; 1...Ad5 2.Dxe7; 1...Ae4 2.Cd7; 1...Td7
2.Ce4

PROBLEMAS DE ARNOLDO ELLERMAN

- 1080.- 1.De6 □ Dxe4 1...Tb2 2.Dxe4; 1...Cb6 2.Ac5; 1...Ce7 2.Dxf6; 1...f5 2.De5
- 1081.- 1.Cexd6 □ De5 1...Ce2 2.Dc7; 1...Cd3 2.Cb5; 1...Cd7 2.Ce4
- 1082.- 1.Ceg4 □ Txd5 1...Td4 2.Dc7; 1...Cb4 2.Dxe3; 1...Axf6 2.Ad6
- 1083.- 1.Cb3+ Dd4 2.Da8; 1...Tcd4 2.Dxc5; 1...Ted4 2.Af3; 1...Ad4 2.Td6
- 1084.- 1.Td8 □ Cd4 1...Cxe2 2.Td3; 1...Cb3 2.Dxb7; 1...e5 2.Dg4
- 1085.- 1.Cd5 □ Txd4 1...Ce6 2.Cdb6; 1...Ac5 2.Cb2; 1...Cf3 2.Ce3
- 1086.- 1.Ce5 □ Txc4 1...Rxe4 2.Txc4; 1...Txe5 2.Db6; 1...Txf6+ 2.Cc6
- 1087.- 1.Ce7 □ Dc6 1...Cc5 2.Cxc5; 1...Cc7 2.Cc5; 1...Cf4 2.Cxd2
- 1088.- 1.Cxb4 □ De6 1...Cd3+ 2.Dxd3; 1...c5 2.Dd5; 1...e5 2.Txe5; 1...e6 2.Dxe6; 1...Axf5 2.Cc3; 1...Dxg2 2.Txf4
- 1089.- 1.Af1 □ Dxd4 1...Tc4 2.Cxc4; 1...Td6 2.Cc4; 1...e5 2.Cd5; 1...Cf5 2.Td3
- 1090.- 1.Cg3 □ Tc3 1...Rxd4 2.Td2; 1...Axd4 2.De2; 1...Af4 2.De4; 1...Axc3 2.De3
- 1091.- 1.Ca6 □ Cb4 1...Cd3 2.Dd4; 1...Td4 2.Dxd4; 1...Tb8 2.Ce7
- 1092.- 1.Cf3 □ De3 1...Cc4 2.Txc4; 1...f4 2.Txe5; 1...Af4 2.Dc6

Ajedrez y Poesías

El poder y la gloria

El monarca –comienza la contienda-
es todo un personaje inmarcesible,
en la lucha es vigía inasequible
desde el cauto refugio de su tienda.

El trebejo la vida ya la ofrenda
en la lucha que es cruenta y es horrible,
en tanto que su rey es intangible:
el poderoso goza de prebenda.

Se sacrifican los lugartenientes,
los arqueros vilmente asaetados
y los caballos mueren destripados.

El Rey, entre su corte de parientes,
por la fuerte custodia circundado,
es en la lid de piedra convidado.

Guerra infinita

Infinito Ajedrez, es la partida
una batalla dentro de una guerra
que otras batallas épicas encierra,
cual otra guerra que ha de ser fingida.

El tablero es así arca perdida
a que el trebejo, insólito, se aferra;
esa ilusión, la prometida tierra
en que deambula, solo, de por vida.

Las jugadas que tejen y destejen
los hilos perdurables de su trama
entrecruzan lo onírico y lo real,

para que sueño y realidad espejen
en sus escaques –refulgentes llama-
como encendida antorcha en el final.

Vigilia de armas

Cifrar en el tablero el universo
es ilusión de algún feliz humano,
que pretende cumplir el sueño vano
de confundir lo igual con lo diverso.

Desdoblado el anverso y el reverso
-como el rostro bifronte del dios Jano-
abre puertas al Sol, sutil arcano,
y las cierra en penumbra, en sombra inmerso.

Como Argos mitológico –vigías-,
la mitad de sus ojos siempre abiertos,
la otra mitad cerrados, como muertos,

escrutando las noches y los días
en vano pretendiendo hacer historia
de un caso del que al fin no habrá memoria.

Ajedrez metafórico

La selva de marfiles insidiosos
alumbra un universo ambivalente
de tinieblas, de luces... De repente,
vetustos simbolismos portentosos

-luciendo sus estigmas imperiosos-
se incuban en el ébano potente
y asumen la figura refulgente
de eternos enunciados misteriosos.

Éntasis estilísticos, alegórico,
es la esencia sutil del orden dórico
que en tu juego temático idealizas

con este postulado pitagórico.
Entre blancos y negros eternizas
ilusorio teorema de cenizas.

Horacio Amil Meilán